

# มาย ดับเบิล พลัส

พลัสทั้งเงินออม พลัสทั้งความคุ้มครองให้คุณ

ประกันออมทรัพย์แบบมีเงินปันผล ที่มีการบริหารพอร์ตการลงทุนแบบใหม่  
(Dynamic Asset Allocation)

เพื่อเพิ่มโอกาสในการรับผลตอบแทนในรูปแบบเงินปันผลที่สูงขึ้น



**มีโอกาสรับเงินปันผลที่สูงขึ้น**

ตั้งแต่สิ้นปีกรมธรรม์ที่ 2 เป็นต้นไป



**ความคุ้มครองชีวิตสูงถึง 115%**

ของจำนวนเงินเอาประกันภัย<sup>1</sup>



**ครบกำหนดสัญญา รับเงินคืน 140%**

ของจำนวนเงินเอาประกันภัย<sup>2</sup>

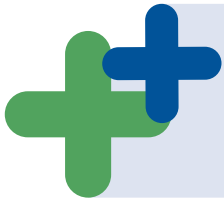


**ลดหย่อนภาษีเงินได้สูงสุด 100,000 บาท**

(ทั้งนี้ขึ้นอยู่กับกฎเกณฑ์ของกรมสรรพากร)

1. 115% ของจำนวนเงินเอาประกันภัย หรือเบี้ยประกันภัยที่ได้ชำระมาทั้งหมด หรือเงินค่าเวนคืนกรมธรรม์ (แล้วแต่จำนวนใดสูงกว่า) (ไม่รวมเบี้ยสำหรับสัญญาเพิ่มเติมและ/หรือบันทึกสลักหลังอื่นๆ (ถ้ามี))

2. 140% ของจำนวนเงินเอาประกันภัย หรือเบี้ยประกันภัยที่ได้ชำระมาทั้งหมด (แล้วแต่จำนวนใดสูงกว่า) (ไม่รวมเบี้ยสำหรับสัญญาเพิ่มเติมและ/หรือบันทึกสลักหลังอื่นๆ (ถ้ามี))



ตัวอย่างผลประโยชน์และความคุ้มครอง

# มาย ดับเบิล พลัส 25/20 (มีเงินปันผล)

ความคุ้มครองชีวิต

กรณีเสียชีวิต

รับ **115%** ของจำนวนเงินเอาประกันภัย<sup>1</sup>

ปีกรมธรรม์ที่

1 2 3 4 5 6 7 8 9 10 11 12 13 14 15 16 17 18 19 20 21 22 23 24 25

ระยะเวลาชำระ  
เบี้ยประกันภัย



โอกาสรับเงินปันผล  
ทุกสิ้นปีกรมธรรม์



โอกาสรับเงินปันผล  
เมื่อครบกำหนดสัญญา

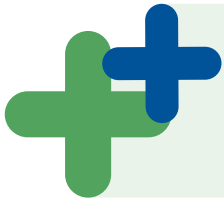


เงินครบกำหนดสัญญา **140%**<sup>2</sup>

## ตารางสรุปตัวอย่าง ผู้เอาประกันภัย เพศชาย อายุ 35 ปี

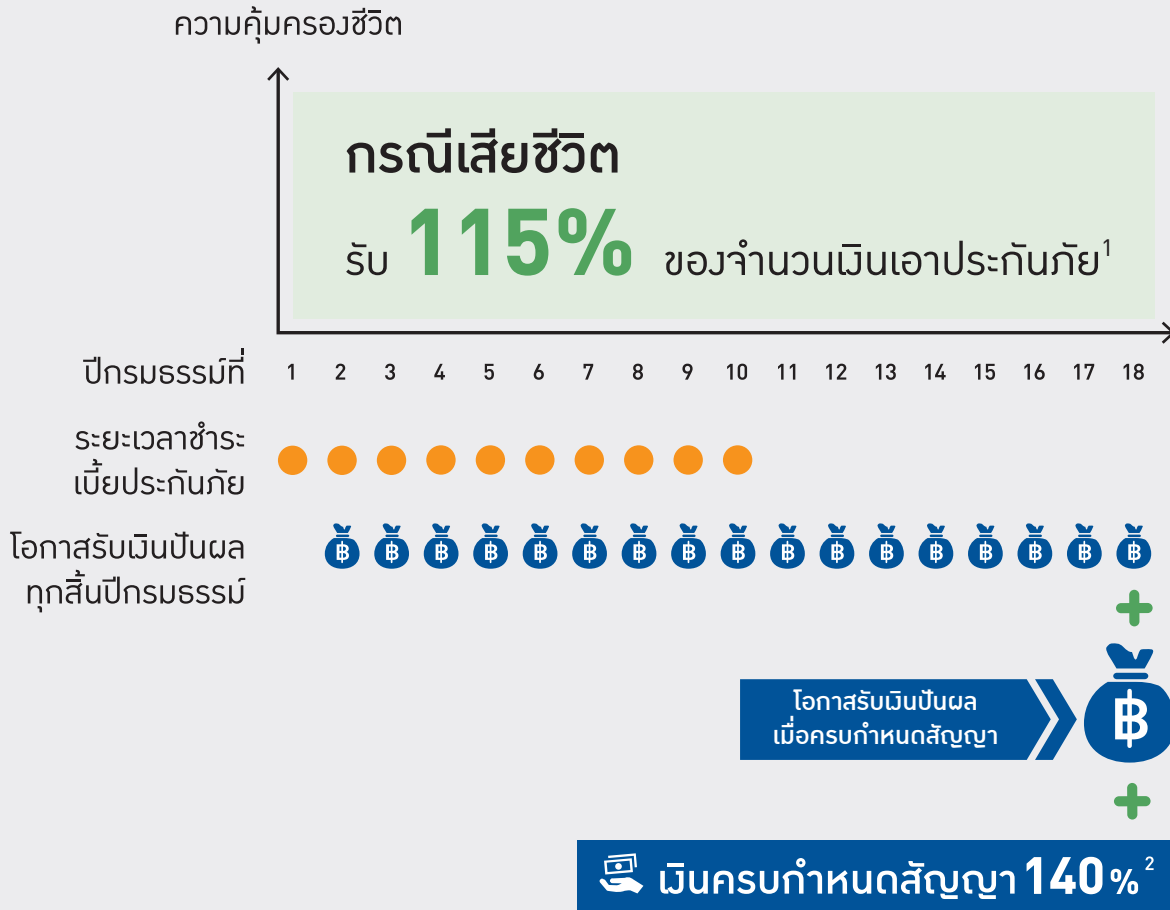
A. อัตราเบี้ยประกันภัยรายปี	20,628 บาท
B. จำนวนเงินเอาประกันภัย	300,000 บาท
C. ผลประโยชน์กรณีเสียชีวิต <sup>(115% ของจำนวนเงินเอาประกันภัย<sup>1</sup>)</sup>	345,000 บาท
D. ผลประโยชน์กรณีอยู่ครบสัญญา <sup>(140% ของจำนวนเงินเอาประกันภัย<sup>2</sup>)</sup>	420,000 บาท
E. โอกาสรับเงินปันผลตั้งแต่สิ้นปีกรมธรรม์ที่ 2 - 25 + โอกาสรับเงินปันผลเมื่อครบกำหนดสัญญา รวม <sup>(อัตราอ้างอิงที่ใช้ในการคำนวณเงินปันผลรายปีที่ 4%<sup>3</sup>)</sup>	118,290 บาท
<b>ประมาณการ ผลประโยชน์ตลอดสัญญา (D+E)</b>	<b>538,290 บาท</b>

1. 115% ของจำนวนเงินเอาประกันภัย หรือเบี้ยประกันภัยที่ได้ชำระมาทั้งหมด หรือมีเงินค่าเวนคืนกรมธรรม์ (แล้วแต่จำนวนใดสูงกว่า) (ไม่รวมเบี้ยสำหรับสัญญาเพิ่มเติมและ/หรือบันทึกสลักหลังอื่นๆ (ถ้ามี))  
 2. 140% ของจำนวนเงินเอาประกันภัย หรือเบี้ยประกันภัยที่ได้ชำระมาทั้งหมด (แล้วแต่จำนวนใดสูงกว่า) (ไม่รวมเบี้ยสำหรับสัญญาเพิ่มเติมและ/หรือบันทึกสลักหลังอื่นๆ (ถ้ามี))  
 3. อัตราอ้างอิงที่ใช้ในการคำนวณเงินปันผลรายปีที่ 4% เป็นเพียงตัวอย่างเท่านั้น ไม่ใช่อัตราผลตอบแทนจากการลงทุนจริงหรือจากการลงทุนที่คาดการณ์ ซึ่งอัตราที่บริษัทประกาศอาจสูงกว่าหรือต่ำกว่าได้



ตัวอย่างผลประโยชน์และความคุ้มครอง

# มาย ดับเบิล พลัส 18/10 (มีเงินปันผล)



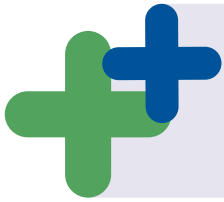
## ตารางสรุปตัวอย่าง ผู้เอาประกันภัย เพศชาย อายุ 35 ปี

A. อัตราเบี้ยประกันภัยรายปี	41,133 บาท
B. จำนวนเงินเอาประกันภัย	300,000 บาท
C. ผลประโยชน์กรณีเสียชีวิต (115% ของจำนวนเงินเอาประกันภัย <sup>1</sup> )	345,000 บาท
D. ผลประโยชน์กรณีอยู่ครบสัญญา (140% ของจำนวนเงินเอาประกันภัย <sup>2</sup> )	420,000 บาท
E. โอกาสรับเงินปันผลตั้งแต่สิ้นปีกรมธรรม์ที่ 2 - 18 + โอกาสรับเงินปันผลเมื่อครบกำหนดสัญญา รวม (อัตราอ้างอิงที่ใช้ในการคำนวณเงินปันผลรายปีที่ 4% <sup>3</sup> )	88,860 บาท
<b>ประมาณการ ผลประโยชน์ตลอดสัญญา (D+E)</b>	<b>508,860 บาท</b>

1. 115% ของจำนวนเงินเอาประกันภัย หรือเบี้ยประกันภัยที่ได้ชำระมาทั้งหมด หรือมีเงินค่าเวนคืนกรมธรรม์ (แล้วแต่จำนวนใดสูงกว่า) (ไม่รวมเบี้ยสำหรับสัญญาเพิ่มเติมและ/หรือบันทึกสลักหลังอื่นๆ (ถ้ามี))

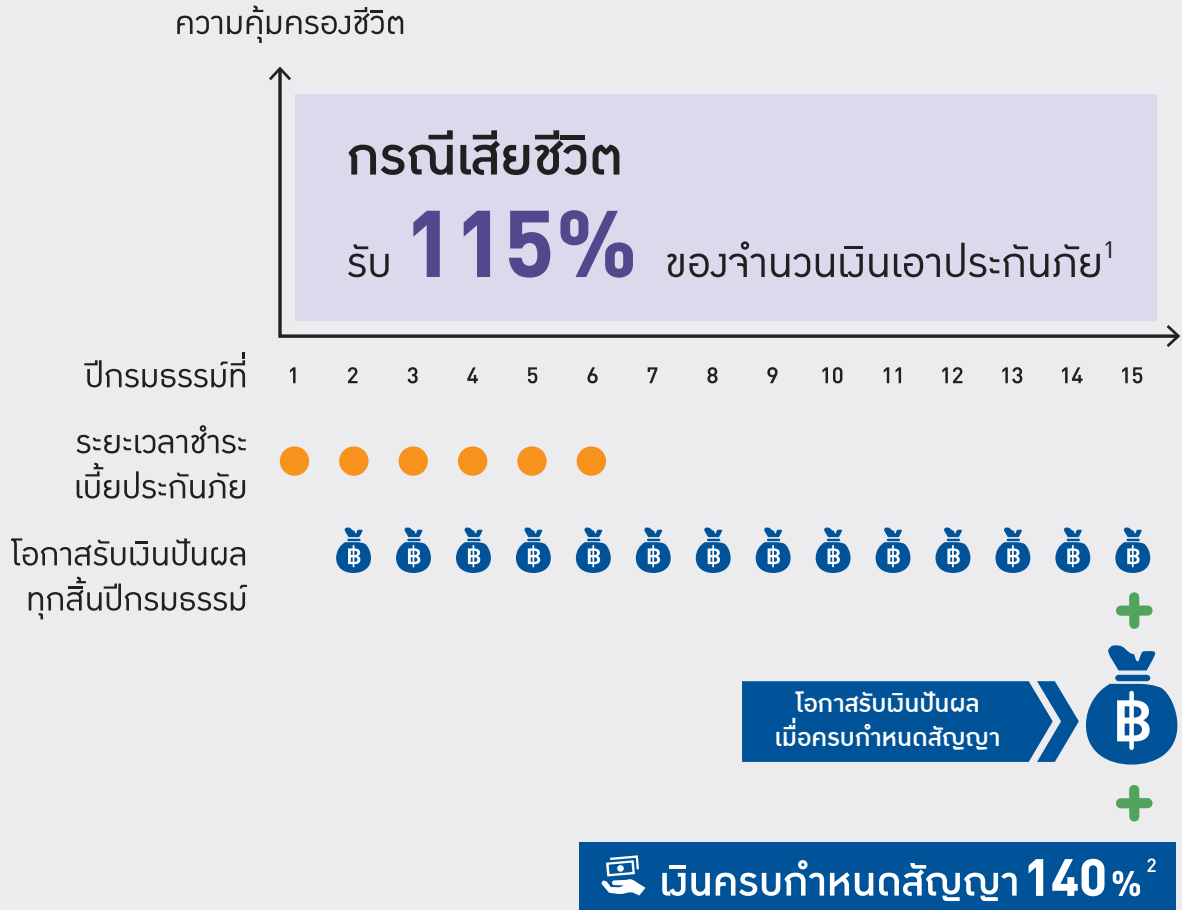
2. 140% ของจำนวนเงินเอาประกันภัย หรือเบี้ยประกันภัยที่ได้ชำระมาทั้งหมด (แล้วแต่จำนวนใดสูงกว่า) (ไม่รวมเบี้ยสำหรับสัญญาเพิ่มเติมและ/หรือบันทึกสลักหลังอื่นๆ (ถ้ามี))

3. อัตราอ้างอิงที่ใช้ในการคำนวณเงินปันผลรายปีที่ 4% เป็นเพียงตัวอย่างเท่านั้น ไม่ใช่อัตราผลตอบแทนจากการลงทุนจริงหรือจากการลงทุนที่คาดการณ์ ซึ่งอัตราที่บริษัทประกาศอาจสูงกว่าหรือต่ำกว่าได้



ตัวอย่างผลประโยชน์และความคุ้มครอง

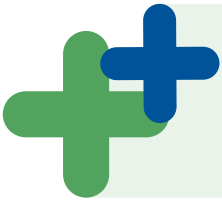
# มาย ดับเบิล พลัส 15/6 (มีเงินปันผล)



## ตารางสรุปตัวอย่าง ผู้เอาประกันภัย เพศชาย อายุ 35 ปี

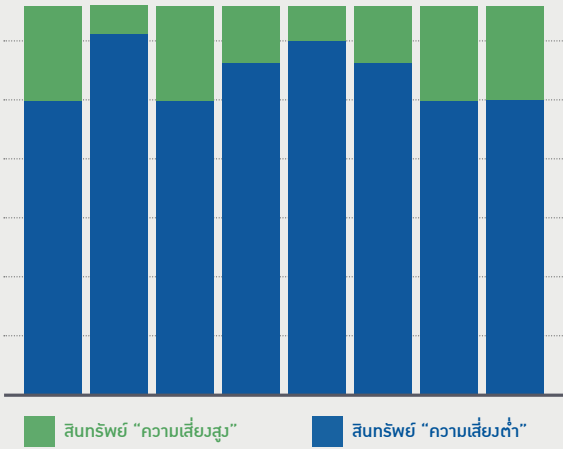
A. อัตราเบี้ยประกันภัยรายปี	69,000 บาท
B. จำนวนเงินเอาประกันภัย	300,000 บาท
C. ผลประโยชน์กรณีเสียชีวิต (115% ของจำนวนเงินเอาประกันภัย <sup>1</sup> )	345,000 บาท
D. ผลประโยชน์กรณีอยู่ครบสัญญา (140% ของจำนวนเงินเอาประกันภัย <sup>2</sup> )	420,000 บาท
E. โอกาสรับเงินปันผลตั้งแต่สิ้นปีกรมธรรม์ที่ 2 - 15 + โอกาสรับเงินปันผลเมื่อครบกำหนดสัญญา รวม (อัตราอ้างอิงที่ใช้ในการคำนวณเงินปันผลรายปีที่ 4% <sup>3</sup> )	81,090 บาท
<b>ประมาณการ ผลประโยชน์ตลอดสัญญา (D+E)</b>	<b>501,090 บาท</b>

1. 115% ของจำนวนเงินเอาประกันภัย หรือเบี้ยประกันภัยที่ได้ชำระมาทั้งหมด หรือมีเงินค่าเวนคืนกรมธรรม์ (แล้วแต่จำนวนใดสูงกว่า) (ไม่รวมเบี้ยสำหรับสัญญาเพิ่มเติมและ/หรือบันทึกสลักหลังอื่นๆ (ถ้ามี))  
 2. 140% ของจำนวนเงินเอาประกันภัย หรือเบี้ยประกันภัยที่ได้ชำระมาทั้งหมด (แล้วแต่จำนวนใดสูงกว่า) (ไม่รวมเบี้ยสำหรับสัญญาเพิ่มเติมและ/หรือบันทึกสลักหลังอื่นๆ (ถ้ามี))  
 3. อัตราอ้างอิงที่ใช้ในการคำนวณเงินปันผลรายปีที่ 4% เป็นเพียงตัวอย่างเท่านั้น ไม่ใช่อัตราผลตอบแทนจากการลงทุนจริงหรือจากการลงทุนที่คาดการณ์ ซึ่งอัตราที่บริษัทประกันภัยอาจสูงกว่าหรือต่ำกว่าได้



# วิธีการบริหารพอร์ตการลงทุน แบบ Dynamic Asset Allocation ของ มาย ดับเบิล พลัส (มีเงินปันผล)

กราฟแสดงสัดส่วนการลงทุนตามภาวะเศรษฐกิจ



### ช่วงภาวะเศรษฐกิจขยายตัว:

เพิ่มสัดส่วนการลงทุนในสินทรัพย์เสี่ยงสูง เพื่อเพิ่มโอกาสในการรับผลตอบแทนที่มากขึ้น

### ช่วงภาวะเศรษฐกิจชะลอตัว:

ลดสัดส่วนการลงทุนในสินทรัพย์เสี่ยงสูง เพื่อลดความเสี่ยงในการลงทุน

## บริหารพอร์ตการลงทุนอย่างมีประสิทธิภาพ



ดู

การลงทุนโดยใช้ระบบที่มีความเชี่ยวชาญ



ปรับ

พอร์ตการลงทุนเป็นประจำตามความเคลื่อนไหวของตลาด



ติดตาม

ผลตอบแทนจากการลงทุนเป็นประจำ

## เพื่อ“เพิ่ม” โอกาสรับผลตอบแทนในรูปแบบเงินปันผลที่สูงขึ้น

### รายละเอียดการรับประกันภัย

- มาย ดับเบิล พลัส 25/20 (มีเงินปันผล) รับประกันภัยตั้งแต่อายุ 1 เดือน 1 วัน – 60 ปี
- มาย ดับเบิล พลัส 18/10 (มีเงินปันผล) รับประกันภัยตั้งแต่อายุ 1 เดือน 1 วัน – 65 ปี
- มาย ดับเบิล พลัส 15/6 (มีเงินปันผล) รับประกันภัยตั้งแต่อายุ 1 เดือน 1 วัน – 65 ปี
- จำนวนเงินเอาประกันภัยขั้นต่ำ 50,000 บาท
- สามารถซื้อสัญญาเพิ่มเติมแบบได้ถูกสัญญาตามกฎเกณฑ์ของบริษัท ยกเว้น สัญญาเพิ่มเติม ออมทรัพย์พิเศษ (มีเงินปันผล) และสัญญาเพิ่มเติมคุ้มครองมะเร็งหายห่วย
- กฎเกณฑ์การพิจารณารับประกันภัยและการตรวจสุขภาพเป็นไปตามเงื่อนไขที่บริษัทกำหนด

### ตัวอย่างข้อยกเว้นความคุ้มครอง

- กรณีไม่เปิดเผยความจริงหรือแถลงความเท็จ บริษัทจะบอกล้างสัญญาภายใน 2 ปี นับแต่วันเริ่มมีผลคุ้มครองตามกรมธรรม์ หรือตามการต่ออายุ หรือตามการกลับคืนสู่สถานะเดิม หรือวันที่บริษัทอนุมัติให้เพิ่มจำนวนเงินเอาประกันภัยในเฉพาะส่วนที่เพิ่ม
- กรณีฆ่าตัวตายภายใน 1 ปี นับแต่วันเริ่มมีผลคุ้มครองตามกรมธรรม์ หรือตามการต่ออายุ หรือตามการกลับคืนสู่สถานะเดิม หรือวันที่บริษัทอนุมัติให้เพิ่มจำนวนเงินเอาประกันภัยในเฉพาะส่วนที่เพิ่ม หรือถูกผู้รับประโยชน์ฆ่าตาย

**หมายเหตุ** • การชำระเบี้ยประกันภัยเป็นหน้าที่ของผู้เอาประกันภัย การที่ตัวแทนประกันชีวิตหรือนายหน้าประกันชีวิตเก็บเบี้ยประกันภัยดังกล่าวเป็นเพียงการให้บริการเท่านั้น • ข้อมูลในเอกสารนี้เป็นเพียงข้อมูลเบื้องต้นเพื่อประกอบการพิจารณาเท่านั้น ลูกค้ำควรศึกษาข้อมูลเพิ่มเติมเรื่องความคุ้มครอง ข้อกำหนด เงื่อนไข ข้อยกเว้นและผลประโยชน์จากกรมธรรม์ • ลูกค้ำควรทำความเข้าใจในรายละเอียดความคุ้มครองและเงื่อนไขก่อนตัดสินใจทำประกันภัยทุกครั้ง

### ตัวอย่างช่องทางการชำระเบี้ยประกันภัย

- ชำระโดยกรมที่สำนักงานใหญ่ บริษัท อลิอันซ์ อยุธยา ประกันชีวิต จำกัด (มหาชน)
- ชำระที่สาขา สำนักงานของตัวแทนประกันชีวิต ตัวแทนผู้รับมอบอำนาจของบริษัท
- ชำระโดยบัตรเครดิตที่ฝ่ายการเงิน สำนักงานใหญ่ หรือชำระผ่านตัวแทนหรือสาขาของบริษัท
- ชำระผ่านเคาน์เตอร์เซอร์วิส
- ชำระโดยหักบัญชีเงินฝากธนาคารอัตโนมัติ (เฉพาะเบี้ยฯ ปีต่ออายุ)
- ชำระเงินสด ณ เคาน์เตอร์ของธนาคาร

### สิทธิพิเศษเพื่อลูกค้าค่าคนสำคัญ

- ไข้ใจ...ดูแล ด้วยบริการหลังการขาย อาทิ บริการสอบถามข้อมูลเกี่ยวกับกรมธรรม์ เปลี่ยนแปลงข้อมูลกรมธรรม์ สอบถามเรื่องการเรียกร้องสินไหม
- สิทธิประโยชน์และกิจกรรมหลากหลายเพื่อสร้างสรรค้จิวหะต้งๆ ให้ชีวิต กับการเป็นสมาชิก อลิอันซ์ อยุธยา แฟมิลี่ คลับ สำหรับลูกค้าทุกท่าน และรับบริการและสิทธิประโยชน์เหนือระดับจาก อลิอันซ์ อยุธยา เพรสส์ คลับ สำหรับลูกค้าที่ชำระเบี้ยประกันภัยรวมทุกกรมธรรม์ตั้งแต่ 300,000 บาทขึ้นไป
- ฟรี บริการ SMS Intelligent Service เพื่อรับทราบข่าวสาร/สิทธิพิเศษและกิจกรรมต้งๆ จากบริษัทก่อนใคร ร้่ายๆ เพียงอัปเดตเบอร์โทรศัพท์มือถือและอีเมลของท่านมาที่ [www.azay.co.th/MyInsurance](http://www.azay.co.th/MyInsurance) หรือแจ้งมายังศูนย์ดูแลลูกค้าอลิอันซ์ อยุธยา โทร. 1373
- บริการที่เป็นเยี่ยม เคียงข้างทุกจิวหะชีวิต ตลอด 24 ชั่วโมง ด้วยบริการศูนย์ดูแลลูกค้าอลิอันซ์ อยุธยา

พิเศษสำหรับ (ชื่อ/สกุล - ผู้ขอเอาประกันภัย):	
เสนอโดย (ชื่อ/สกุล - ตัวแทน/นายหน้า):	
เบอร์โทรศัพท์:	
เสนอจำนวนเงินเอาประกันภัย (บาท):	วัน/เวลาที่เสนอขายประกันภัย:



รับประกันชีวิตโดย บริษัท อลิอันซ์ อยุธยา ประกันชีวิต จำกัด (มหาชน)  
 ชั้น 1 อาคารเพลินจิตทาวเวอร์ 898 ถนนเพลินจิต เขตปทุมวัน กรุงเทพฯ 10330  
 f [www.facebook.com/azayfan](http://www.facebook.com/azayfan) Line ID : azayfan



1373 ตลอด 24 ชั่วโมง  
 หรือเยี่ยมชมเว็บไซต์ [www.azay.co.th](http://www.azay.co.th)